

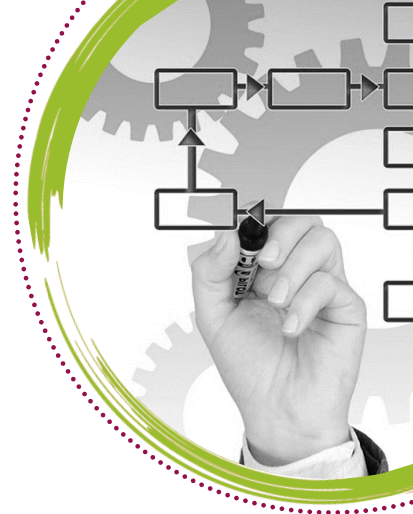


Santé au Travail

COVID-19 LES EPI

Mesures de prévention

Fiche de recommandations employeurs



L'AIST19 reste mobilisée à vos côtés pour vous accompagner, vous conseiller et vous aider à répondre à vos obligations et à protéger vos salariés.

MISE A JOUR DU DUER

Le DUER de l'entreprise doit être mis à jour en intégrant tous les nouveaux éléments liés à une situation de crise sanitaire. Les mesures spécifiques mises en place y sont tracées.

Evaluation des risques

▶ Identifier les situations à risques pouvant favoriser la transmission du COVID-19 sur le lieu de travail ou lors du travail

▶ Evaluer la fréquence d'exposition et l'impact potentiel sur la santé des salariés.

▶ Mettre en place les mesures de prévention nécessaires à la protection des salariés

Informations de contact :

Les EPI contacter le service prévention par mail : service.prevention@aist19.fr

RAPPEL

▶ Le port d'EPI n'exonère aucunement l'utilisateur de l'application systématique des gestes barrières, qui sont essentiels, ainsi que des règles de distanciation sociale visant à lutter contre les infections virales.

GANTS

- ▶ Jetable
- ▶ Privilégier NITRILE
- ▶ Désinfection / Nettoyage
- ▶ Partage de matériel
- ▶ Si contact avec personnes contaminées / vulnérables

 Ne pas négliger le lavage des mains

PROTECTION OCCULAIRE (protège des projections salivaires)

- ▶ Distance de 2 m

Individuel

Si contact avec personnes contaminées / vulnérables

 La visière n'exclue pas le port du masque



SURBLOUSE/COMBINAISON

- ▶ Jetable
- ▶ Individuelle
- ▶ Désinfection / Nettoyage
- ▶ Distance de 2 m
- ▶ Personnel de soin / d'aide à la personne
- ▶ A renouveler entre chaque patient / domicile





LES EPI

La prévention, c'est l'action de chacun dans l'intérêt de tous !

MASQUE : infographie des différents types de masque [en annexe 1](#)

► Pose du masque chirurgical



1 Sens du masque : la baguette nasale doit être en haut, le côté coloré à l'extérieur et le côté blanc contre la peau.



2 Posez le masque sur le nez, passez les lanières du haut au-dessus de vos oreilles et nouez-les derrière la tête.



3 Passez ensuite les lanières du bas au-dessous de vos oreilles et attachez-les derrière le cou.



4 Modelez la baguette nasale sur votre nez afin d'obtenir une bonne étanchéité.



5 Ajustez le masque en l'étriant au dessous du menton.



6 Le masque doit vous couvrir du haut du nez au dessous du menton.

MASQUE : RETRAIT



► Respecter la durée du port de masque.

- Retirer le masque en saisissant par l'arrière les élastiques du jeu de brides, sans toucher la partie avant du masque.
- Jeter le masque dans une poubelle réservée à cet usage (prévoir le nécessaire dans les véhicules).
- Se laver les mains à l'eau et au savon ou avec une solution hydroalcoolique après le retrait du masque.



COVID-19 En savoir plus : [Questions/Réponses pour les entreprises et les salariés](#) sur le site du Ministère du travail



Des questions, des conseils

Par téléphone : 05.55.18.20.55

Par mail : service.prevention@aist19.fr